

© Lectura fácil Europa  
Logo: Inclusion Europe  
Más información en:  
[www.easy-to-read.eu](http://www.easy-to-read.eu)



**Versión en Lectura Fácil**  
(Adaptación a lectura fácil: **Altavoz Cooperativa**)

# Guía rápida para usuarios y usuarias: Cómo registrarte en Por Talento



# ¡Hola!

Esta guía te ayudará  
a registrarte en Por Talento.

Te explicamos los pasos  
que tienes que seguir  
para crear un usuario  
y completar tu alta de candidato.

Un usuario es como llamamos  
a las personas  
que utilizan la plataforma.

Hay varios tipos de usuarios  
en Por Talento.

Esta guía es para candidatos.

Los candidatos son personas  
con discapacidad  
que buscan un trabajo  
o mejorar el que tienen.

## **¡Recuerda!**

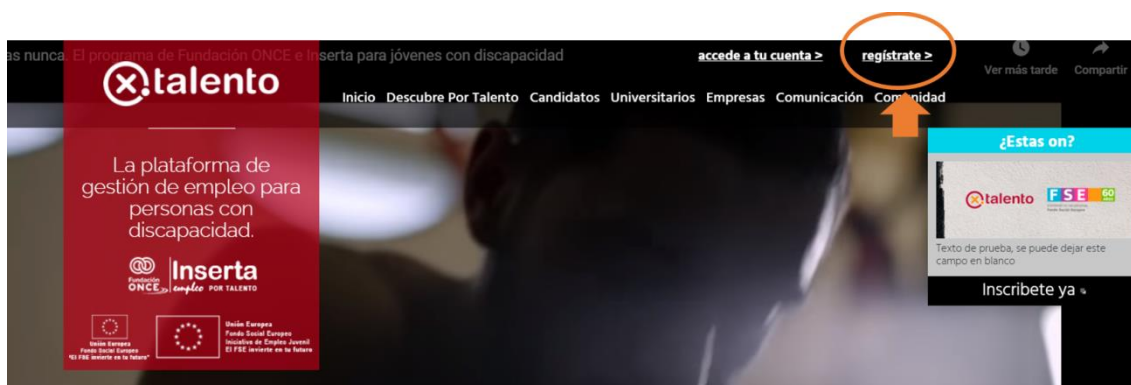
Por Talento es una plataforma  
para personas con discapacidad.  
Evita registrarte si no tienes  
una discapacidad reconocida.

# Comienza tu registro

Para crear tu usuario, tienes que buscar la opción Regístrate en la plataforma.

La puedes encontrar en varios sitios:

- En la parte superior de la página de inicio:



Si pinchas en la palabra regístrate, llegas a este apartado:



Recuerda registrarte en la opción Candidatos.

- Haz un poco de **scroll** en la página de inicio:

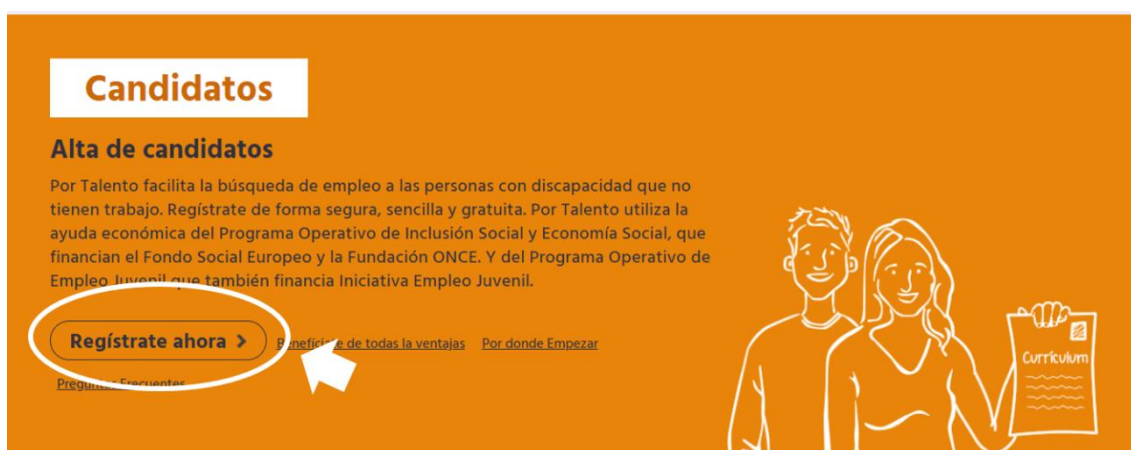


Encontrarás el mismo apartado  
Recuerda registrarte  
en la sección de candidatos.

- Desde la sección Candidatos:

Si entras en Candidatos  
encontrarás este apartado  
con la opción para registrarte.

Hacer **scroll** es  
navegar por una  
página web de  
arriba a abajo sin  
pinchar ningún  
enlace o botón.



# Crea tu usuario

Cuando entres en el apartado Regístrate,  
te aparecerá este formulario:

NIF/NIE \*

Email \*

Confirmar Email \*

Acuérdate de confirmar tu email.

Es decir, escríbelo de nuevo  
para estar seguros  
de que es el correcto.

Cuando termines el formulario,  
debes leer la información  
sobre cómo se van a tratar tus datos.

Puedes leer esta información en Lectura Fácil.

Después, marca la casilla para indicar que la has leído y estás de acuerdo.

El **tratamiento** de tus datos se refiere a cómo Inserta Empleo guardará y utilizará tus datos.

Si no aceptas el **tratamiento** de tus datos por Inserta Empleo, no puedes registrarte.

Información acerca del tratamiento de sus datos personales [Lectura Fácil](#) **Información en Lectura Fácil**

De conformidad con lo dispuesto en la normativa vigente en materia de protección de datos, por la presente usted declara que conoce y acepta que la Asociación Inserta Empleo (en adelante, "Inserta") procesará datos personales relativos a su persona (en adelante, los "Datos Personales"), que usted facilita mediante la cumplimentación del presente formulario, incluyendo los datos referentes a su discapacidad.

Los Datos Personales se conservarán y procesarán con la finalidad de gestionar su posible participación en procesos de selección de personal que las entidades colaboradoras de la Inserta estén llevando a cabo actualmente o pueda llevar a cabo en un futuro. Asimismo, los Datos Personales serán...

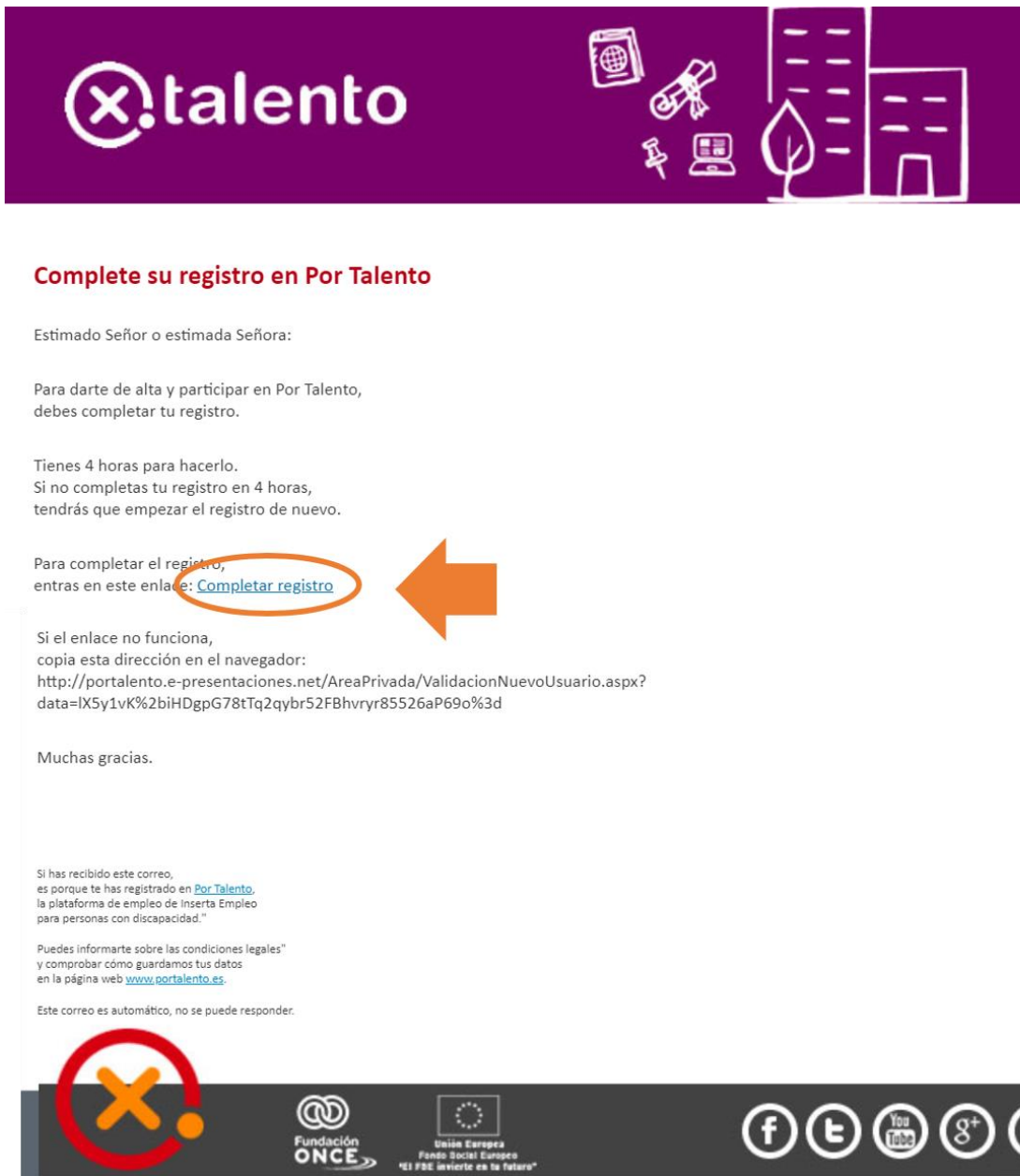
Declaro haber leído, entender y consentir expresamente el tratamiento de mis Datos Personales, incluyendo los datos referentes a mi discapacidad, para las finalidades antedichas, así como las cesiones señaladas.

**Aceptar >**

Por último, pincha en aceptar. Recibirás un correo electrónico en unos minutos.

Lee lo que dice el correo y pincha en el enlace que te indica.

Este es el correo electrónico  
que recibirás:



# Crea tu contraseña

Después de recibir el correo electrónico, encontrarás esta pantalla:

The screenshot shows a web form titled "Validación de datos". It contains the following elements: a blue header with the text "Para acceder a tu Área Privada, debes utilizar tu DNI (004030905)."; a blue instruction box that says "Debes especificar una contraseña."; two input fields: "Contraseña \*" and "Confirmar contraseña \*"; and an orange "Guardar" button. Two orange callout boxes with arrows point to the input fields: the first says "La contraseña primera vez" and the second says "La contraseña segunda vez".

Elige una contraseña y escríbela 2 veces.

La contraseña debe tener 10 **caracteres**. Debe tener al menos una letra minúscula, una letra mayúscula y un **carácter especial**.

Si no eliges una contraseña adecuada, verás un mensaje como este:

**Caracteres** es como llamamos a las letras, los símbolos y los espacios. A todo lo que se puede escribir con un teclado.

Los **caracteres especiales** son símbolos que no solemos usar. Por ejemplo: @ # &

**Atención.**

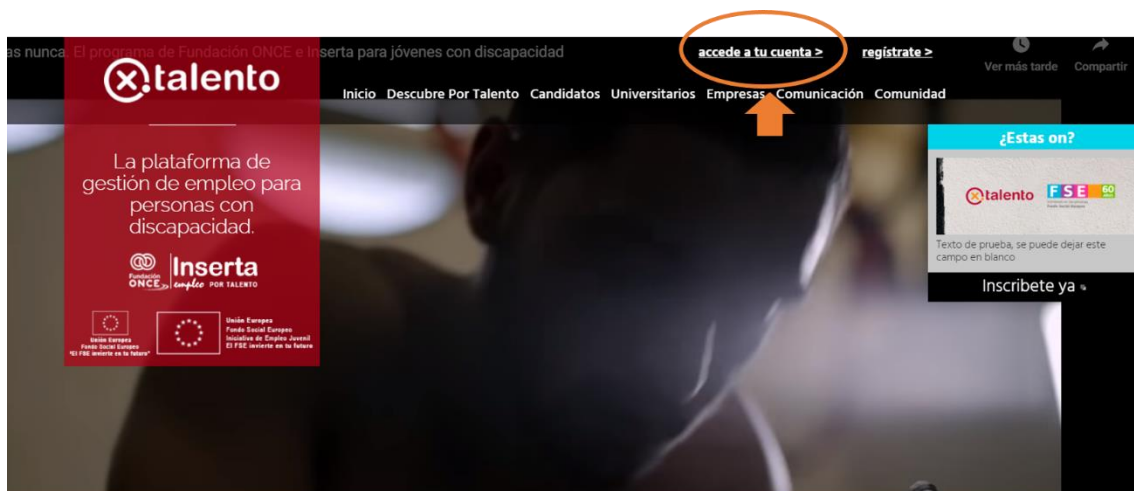
La contraseña debe tener al menos 10 caracteres que no sean ni letras ni números. Puede usar caracteres como @, #, %, &, etc.



# Accede a tu cuenta

Has creado un usuario  
y ya tienes una cuenta.

A partir de ahora,  
entra en tu cuenta  
con la opción Accede a tu cuenta  
que encontrará  
en la página de inicio:









Recuerda que tu usuario es tu DNI.  
No intentes entrar con tu nombre.

# Área privada

Ahora ya puedes disfrutar de tu área privada en Por Talento.

Tienes varias secciones donde puedes interactuar y buscar información.

Encontrarás este menú para navegar por tu área:

-  [Panel de actividad >](#)
- 
-  [Completar alta >](#)
- 
-  [Estamos para ayudarte >](#)
- 
-  [Cambiar contraseña >](#)
- 
-  [Cerrar sesión >](#)
- 
-  [Solicitar baja >](#)

Lee los apartados siguientes de esta guía para conocer cada sección.

Recuerda que lo primero que debes hacer es completar tu alta.

# Panel de actividad



Panel de actividad >

Esta es la sección principal donde te encontrarás cada vez que entres en tu área privada.

Verás tu actividad más reciente y todas las actualizaciones de tu perfil o tu estado.

Por ejemplo, si te eligieron para una oferta de trabajo o estás apuntado a un curso.

Si todavía debes completar tu alta, no verás nada importante en esta sección.

Para usar los servicios de Por Talento, debes completar tu alta primero.

# Completar alta



[Completar alta >](#)

Completar tu alta es un proceso donde rellenas un cuestionario y contestas a varias preguntas sobre ti y sobre tu situación.

Es importante que te tomes tu tiempo. Podemos acompañarte mejor si tenemos mucha información relevante.

El cuestionario es largo. Puedes completarlo en varios ratos, tienes 90 días para hacerlo.

Los apartados obligatorios para completar tu alta son:

## **Datos generales**

Te pregunta datos personales, como tu nombre o DNI. Y datos sobre tu situación personal. Como si tienes carnet de conducir.

## **Discapacidad e Incapacidad**

Este apartado te pregunta sobre tu discapacidad o incapacidad laboral. Tener una discapacidad es necesario para participar en Por Talento.

Cuando completes tu alta, tendrás que enviar los documentos que prueban que tienes una discapacidad o incapacidad laboral.

En este apartado te explicamos qué documentos debes aportar y como enviarlos.

Cuando termines todos los apartados, verás un mensaje de aviso para recordarte que mandes los documentos.

## **Información laboral**

Este apartado te pide información sobre tu situación laboral. Te pregunta si estás trabajando o no estás o si quieres cambiar de trabajo.

El cuestionario tiene más apartados.

Te pregunta por tu formación

y por tu experiencia laboral.

Toda esta información forma parte

de tu perfil de usuario.

Cuanto más completo esté tu perfil,

mejor haremos nuestro trabajo.

- Para rellenar el cuestionario, ten en cuenta:

En algunas preguntas debes elegir entre una lista de respuestas.

En estas preguntas,

aparecerá el mensaje “Selecciona”

Para avisarte.

La lista aparece cuando pinchas

en la flecha de la casilla.



Algunas preguntas son obligatorias.  
Están marcadas con un asterisco.

**Datos personales**

Nombre \*

Asterisco

Detailed description: A screenshot of a form section titled "Datos personales". It contains a text input field labeled "Nombre \*". An orange circle highlights the asterisk, and an orange box labeled "Asterisco" has a line pointing to it. Below the input field is a long, empty rectangular box.

Algunas preguntas dependen  
de otras preguntas.  
Solo podrás verlas  
cuando necesites responderlas.

¿Tienes licencias para conducir? \*

Si  No

Licencias de conducción

- Transporte nacional e internacional de mercancías peligrosas. ADR básico
- Transporte nacional e internacional de mercancías peligrosas. ADR cisternas
- Transporte nacional e internacional de mercancías peligrosas. ADR explosivos
- Transporte nacional e internacional de mercancías peligrosas. ADR
- Transporte nacional mercancías peligrosas
- Transporte internacional mercancías peligrosas

Como has dicho que tienes licencia de conducir

El cuestionario te pregunta qué licencias tienes.

Detailed description: A screenshot of a questionnaire. The first question is "¿Tienes licencias para conducir? \*". Below it are two radio buttons: "Si" (selected) and "No". Below that is a section titled "Licencias de conducción" with a list of six checkbox options for different types of dangerous goods transport licenses. Two orange callout boxes are present: one on the left says "Como has dicho que tienes licencia de conducir" with a line pointing to the "Si" radio button; one on the right says "El cuestionario te pregunta qué licencias tienes." with a line pointing to the "Licencias de conducción" section header.

# Estamos para ayudarte



Estamos para ayudarte >

En esta sección puedes contactar con Inserta Empleo.

Tienes un cuestionario rápido y cómodo.

Elige el motivo de tu consulta y recuerda incluir tus datos de contacto.

## Cambiar contraseña



Cambiar contraseña >

Si necesitas cambiar tu contraseña, entra en esta sección y sigue estos pasos:

1. Pon la antigua contraseña.
2. Escribe tu nueva contraseña
3. Escríbela otra vez para confirmar la contraseña

**Nueva contraseña**

Antigua contraseña \*

Contraseña vieja

Nueva contraseña \*

Contraseña nueva

Confirmar contraseña \*

Contraseña nueva



## Cerrar sesión

Pincha en esta sección y saldrás de tu área privada. Hazlo cada vez que termines de usar Por Talento.

Es una medida de seguridad para que nadie pueda entrar en tu sesión y ver tu perfil.



[Cerrar sesión >](#)

## Solicitar baja

Cuando ya no necesites Por Talento, puedes solicitar tu baja en esta sección.

Tu usuario será eliminado y tus datos serán protegidos para que nadie pueda verlos.

Puedes volver a darte de alta cada vez que necesites Por Talento.



[Solicitar baja >](#)